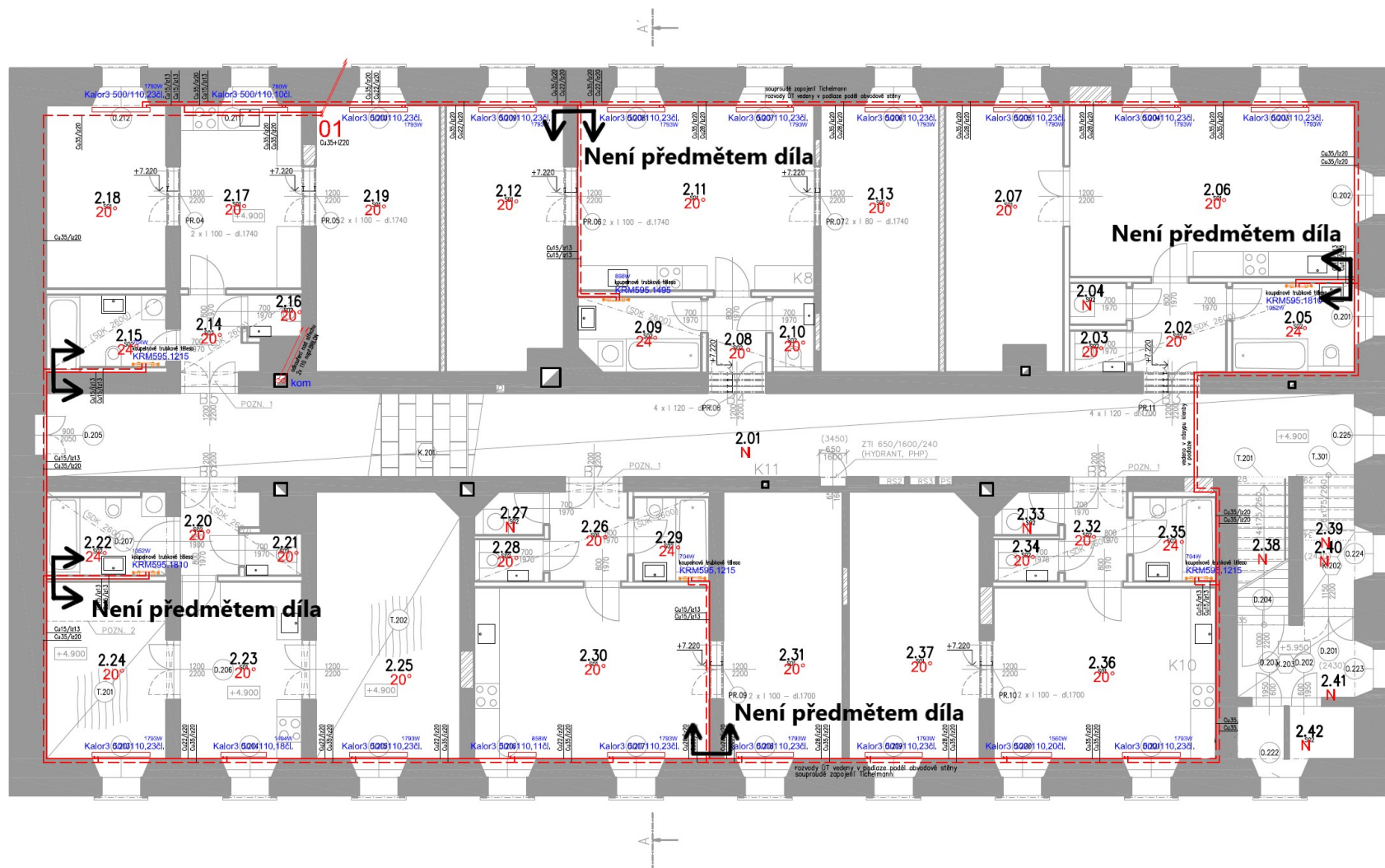


ÚSTŘEDNÍ VYTÁPĚNÍ

M1:75



| Číslo | Námeno | Plocha (m ²) |
|-------|---------------|--------------------------|
| 2.01 | CHOĎBA | 63,3 |
| 2.02 | PREDŠIR | 5,5 |
| 2.03 | WC | 1,32 |
| 2.04 | KOMORA | 1,44 |
| 2.05 | KUPELNA | 6,76 |
| 2.06 | OBYTNÁ KUCHYŇ | 29,18 |
| 2.07 | LOŽNICE | 17,76 |
| 2.08 | PREDŠIR | 3,23 |
| 2.09 | KUPELNA | 5,14 |
| 2.10 | WC | 1,78 |
| 2.11 | OBYTNÁ KUCHYŇ | 25,97 |
| 2.12 | LOŽNICE | 16,13 |
| 2.13 | LOŽNICE | 18,59 |
| 2.14 | PREDŠIR | 5,71 |
| 2.15 | KUPELNA | 5,49 |
| 2.16 | WC | 1,45 |
| 2.17 | KUCHYŇ | 13,56 |
| 2.18 | POKOJ | 13,19 |
| 2.19 | LOŽNICE | 19,43 |
| 2.20 | PREDŠIR | 3,76 |

| | | |
|------|---------------|-------|
| 2.21 | WC | 5,22 |
| 2.22 | KOUPELNA | 5,67 |
| 2.23 | KUCHYŇ | 15,01 |
| 2.24 | POKOJ | 12,41 |
| 2.25 | LOŽNICE | 22,37 |
| 2.26 | PŘEDSÍN | 4,61 |
| 2.27 | KOMORA | 1,54 |
| 2.28 | WC | 1,54 |
| 2.29 | KOUPELNA | 3,64 |
| 2.30 | OBYTNÁ KUCHYŇ | 24,23 |
| 2.31 | LOŽNICE | 18,54 |
| 2.32 | PŘEDSÍN | 3,86 |
| 2.33 | KOMORA | 1,43 |
| 2.34 | WC | 1,54 |
| 2.35 | KOUPELNA | 4,5 |
| 2.36 | OBYTNÁ KUCHYŇ | 22,71 |
| 2.37 | LOŽNICE | 20,4 |
| 2.38 | SCHODIŠTĚ | 4,36 |
| 2.39 | SCHODIŠTĚ | 1,9 |
| 2.40 | PŮDA | 2,78 |
| 2.41 | PŮDA | 2,92 |

LEGENDA

— PŘÍVODNÍ POTRUBÍ K OTOPNÝM TĚLESŮM
- - - ZPĚTNÉ POTRUBÍ OD OTOPNÝCH TĚLES

01 STUPACÍ POTRUBÍ (STŘEDNÍHO VYTÁPĚNÍ)

kom (priljubljen konverzacijski kizle na

2x 110 PP
VZDÁLENOST OD HOŘAVÝCH HMOT MIN.
PŘÍVOD SPALOVACÍHO VZDUCHU Z EXTER.

před osazením PP odkasání od
tude kominový průduch třezován

OTOPNÁ TĚLESA:

- TRUBKOVÁ OTOPIŠNÁ TĚLESA NAPŘ. KORADO KORALUX RONDO COMFORT-M SE STŘEDOVÝM PŘIPOJENÍM (KRN); SE SEDLOU PRO ELEKTROCKÝ OHŘEV (PROVOD V LÉTNÍM ODPOČÍV. 305W)
- ČLÁNKOVÁ OTOPIŠNÁ TĚLESA NAPŘ. MADRUS KALOR 3 OSÁZENÉ TERMOSTATICKÝM VENTILEM SE SPODNÍM PŘÍVODEM VODY ROZČÍP. SPÍNOHOD PŘIPOJENÍ ITV 60mm ZÁRIT 1/2"
- + SADA RETENUTOVÝCH S TERMOSTATICKÝMI HLAVICÍMI NAPŘ. SCHEMA 1/2" BRONZ VČ. O.

rozvody otopné vody

- LEŽATE ROZVOZY VEDENÉ V PODLAŽE V GROVNI TEPELNE IZOLACE
- ROZVOZY ČU PÁJENE KAPILÁRNĚ PÁJENÍ ALU. PEK POTRUBÍ
- ZAPLOMENÍ OTVORŮ TELES SYSTÉMEM TROJSMĚRNĚ
- PRIVODÍ A ZPĚTNÉ POTRUBÍ JE VEDENO V PODLAŽE PŘI STĚNĚ
- DIMENZE POTRUBÍ BUDE UPŘESNĚNA V DALŠÍM STUPNI PD
- POTRUBÍ MUSÍ BÝT KOVENO DLE MONTÁŽNÍHO PŘEDPISU DODAVATELE POTRUBÍ
- MUSÍ BÝT UVOZNĚNA DILATACE
- VŠEČKÉ ROZVOZY IZOLOVAT TEPELNĚI IZOLACI WIRELON 7L. viz výkresy
- IZOLACE V "T" TVAROVĚ

POZNÁMKY

-NAVRHOVÉ VNITŘNÍ TEPLOTY DLE ČSN EN 12831
-SYSTÉM MĚŘENÍ SPOTŘEBY TEPLA- NA ZÁKLADĚ MĚŘENÍ SPOTŘEBY ZP
+ POMOCNÝ MĚŘENÍ NA JEDNOTLIVÝCH OTOČNÝCH TĚLESECH, NÁKLADOVÝ ODPOVĚD

NÁVHNOVÝ TEHLOTNÝ SPÁZ

75/65°C OTOPNÁ TĚLES

7/3/65 C

www.solicite.cz info@solicite.cz: 222 760 456, 777 778 533

Ing.arch. Barbora Mlýnková, ČKA 04 258

| | |
|-------------|--|
| projektant: | |
|-------------|--|

| | | |
|---------------|---|---|
| Noni Giovanni | 9 | 1 |
| | | |

[illegible]

KLADUBY NAD LABEM

| | |
|--|--------------------|
| | READROBT NAD EADEM |
|--|--------------------|

| | |
|-----------|--|
| Investor: | Norcan Ireland Riddaby Ross Equity S.p.A., S |
|-----------|--|

| | | |
|--------|---------|--------|
| číslo: | Stupen: | Dotah: |
|--------|---------|--------|

| | | |
|--|------|---------|
| | DF-3 | 01/2019 |
|--|------|---------|

D1.4.2 ÚT ÚSTŘEDNÍ VYTÁPĚNÍ

BLUDORYS 2ND

$$B = 8 \text{ Pa}^{-0.67}$$